

ENTREPRENEURIAT À L'INTERNATIONAL, VOYAGE À LONDRES

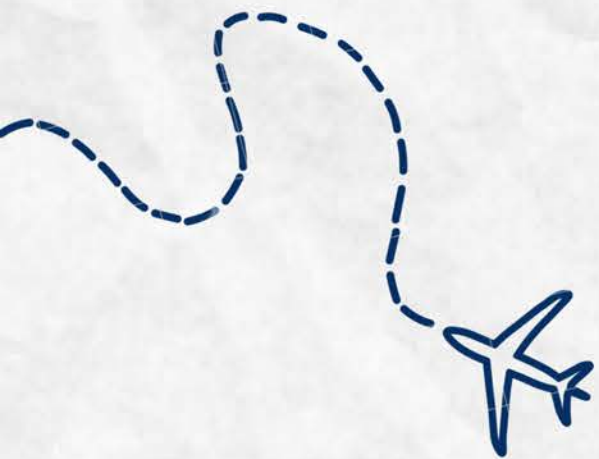


BENNIS Hassan
MONACO Camille
DJERBI Isra
PHILIPPE Sloane
LELIEVRE Brice



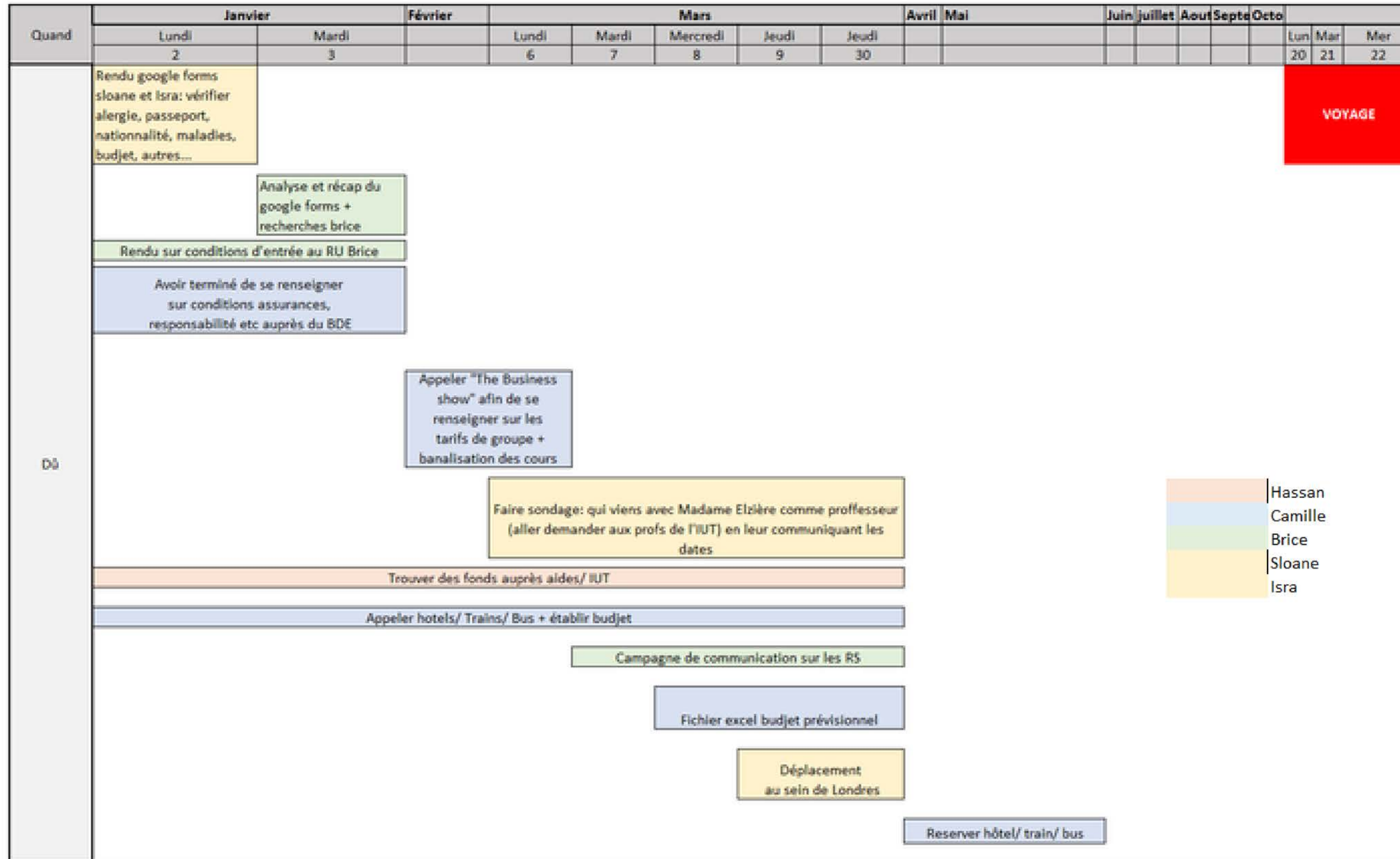
Département TC
techniques de
commercialisation

I- ORGANIZATION OF THE TRIP

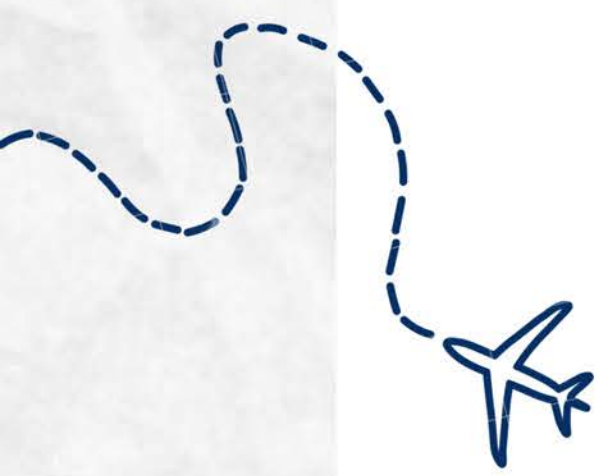


OUR DEADLINES

GANTT PROJET TRANSVERSE



- Hassan
- Camille
- Brice
- Sloane
- Isra



ABOUT MOBILITY



Paris - London

1. Cost-effective
2. Comfortable
3. Eco-friendly choice
4. Group bonding
5. Fast



108€

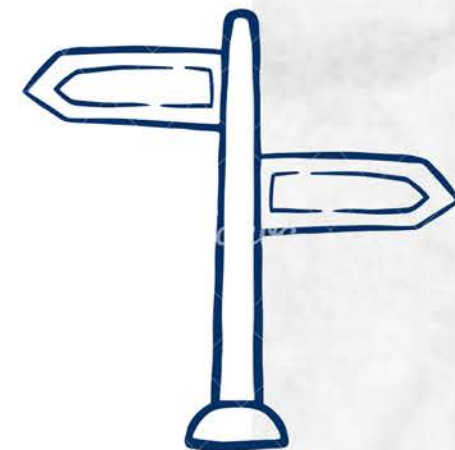
Excel

London- London

1. A Visitor Oyster card costs £5 (plus postage) and is pre-loaded with pay as you go credit for you to spend on travel. You can choose how much credit to add to your card: £10, £15, £20, £25, £30, £35, £40 or £50.
2. VisitBritain Shop : 8-10 working days
3. Go on the app and enter the adress (Like IDF mobilité)

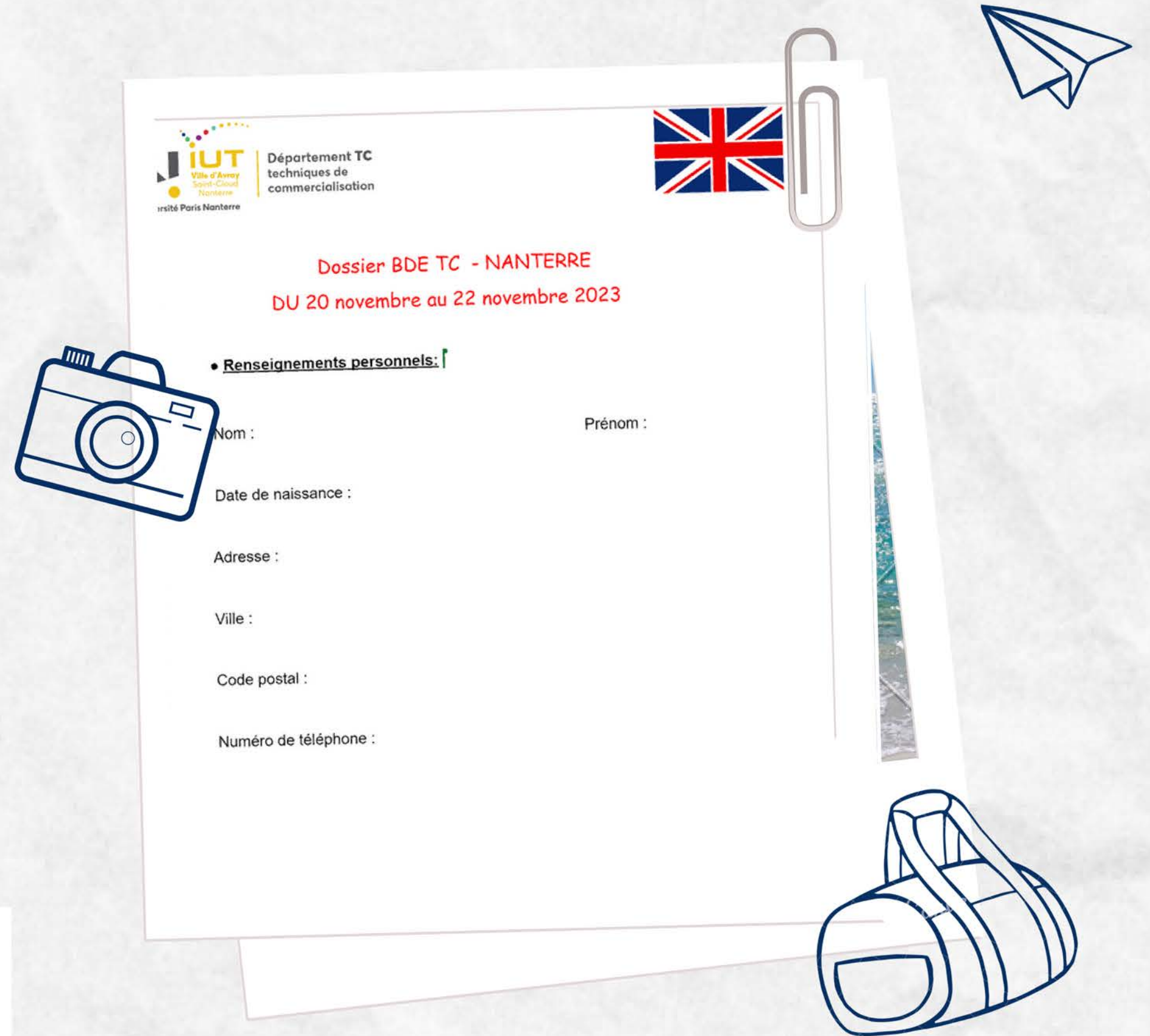


£20



LEGAL ASPECTS

- Registration file with liability clauses, health form and conditions of participation.
- Banalisation des cours sur les journées du 20 au 22 novembre 2023 avec Mme Abjean et le CERFA.

The logo for CERFA (Centre de Régulation des Exercices Professionnels) is displayed in a black oval with the word "cerfa" in white lowercase letters.A registration form for the BDE TC - NANTERRE event, dated from November 20 to 22, 2023. The form is from the IUT (Institut Universitaire de Technologie) of Nanterre, specifically the Department of Technical and Commercialization. It includes a UK flag and a paperclip icon. The form contains a section for personal information with fields for name, first name, date of birth, address, city, postal code, and phone number. There are also decorative icons of a camera and a rolled-up document.

IUT Ville d'Avray Saint-Cloud Nanterre Université Paris Nanterre | Département TC techniques de commercialisation

Dossier BDE TC - NANTERRE
DU 20 novembre au 22 novembre 2023

• Renseignements personnels:

Nom : Prénom :

Date de naissance :

Adresse :

Ville :

Code postal :

Numéro de téléphone :

WOMBAT'S CITY HOSTEL LONDON



7 Dock Street,
Tower Hamlets,
Londres, E1 8LL,
Royaume-Uni



→ Arrivée

14h00

À partir de 14h00

Vous devrez présenter une pièce d'identité avec photo et une carte de crédit lors de l'enregistrement.

[→ Départ

10h00

Jusqu'à 10h00

Dear Camille,

Thank you very much for your email and your interest in **Wombat's City Hostel London**.

After checking availability, we are happy to send you the following offer for your group "**Monaco Nov2023**":

Location:
Wombat's City Hostel London
7 Dock Street
London
E1 8LL
UNITED KINGDOM

Date of arrival: November 20, 2023
Date of departure: November 22, 2023
Number of guests: approx. 20

20 beds in dorms

RATES Sunday to Thursday *)

Nights of Nov 20 & 21

GBP 24.- per person and night in 4-, 6- and 8-bed-dorms (with bunk beds)

GBP 33.- per person and night in twin/double rooms

GBP 55.- per person and night in single rooms

*) These rates apply for groups of 15 persons or more and **include breakfast, bedding, and all taxes.**

Option: Please let us know **by May 1, 2023** if you want to make a definitive booking. If we do not hear from you by that date, the offer expires automatically.

Please read our [terms and conditions](#) for group bookings.

By confirming the offer, you agree to our terms and conditions and the reservation becomes definitive.

We hope to accommodate your group in our hostel in London and are looking forward to your reply.

Best regards,
Siavash

Booking Desk

Wombat's The City Hostel London

Address 7 Dock Street | E1 8LL London

Phone +44 20 7680 7600

Fax +44 20 7680 7601

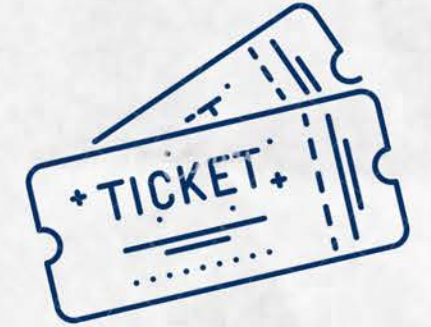
Email groupslondon@wombats.eu

Website www.wombats-hostels.com

Budapest London Munich Vienna



III- TRAVEL PROGRAM



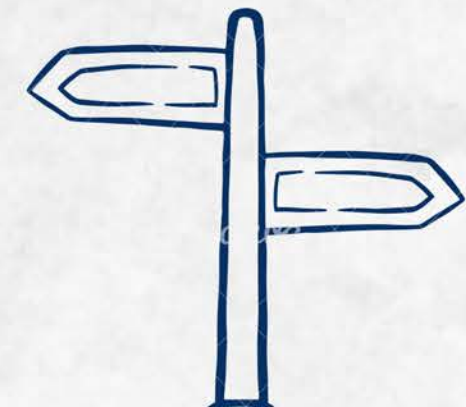
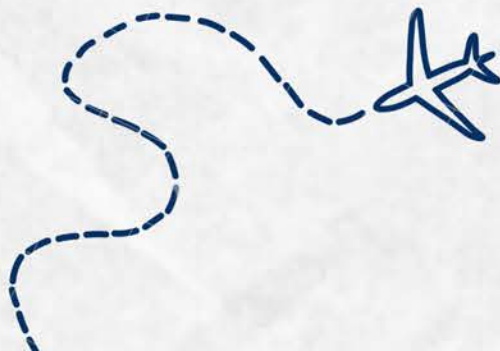
1 ST Day



2 ND Day



3 RD Day



1ST DAY

ACTIVITY

LONDON

Green Cafe

€€



Londres bus

26.35 €

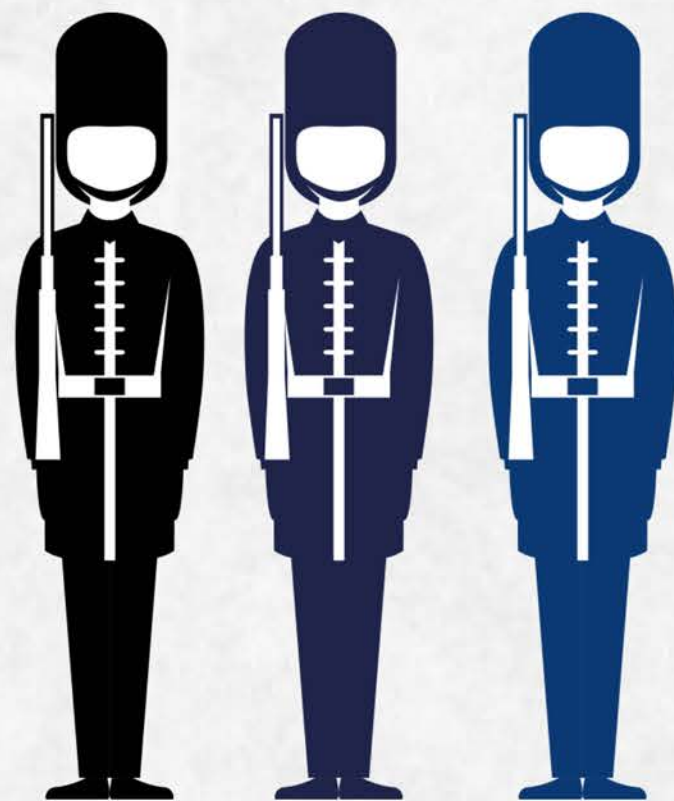


Hyde Park



PUB

€€



LONDON





7 a.m. Regrouping at Paris Nord station

Paris Gare Du Nord Sncf Lane 3 18 Rue de DUNKERQUE LEVEL -1, 75010 Paris



8:23 a.m. Departure Paris-London 54 euros

Paris Gare Du Nord Sncf Lane 3 18 Rue de DUNKERQUE LEVEL -1, 75010 Paris



10:01 a.m. Arrive London St Pancras Station

Pancras Road, N1C 4QP London



Tube from St Pancras to Smart Hostel (21 mins)



10:30 a.m. Luggage drop-off

7 Dock Street, Tower Hamlets



10:45 a.m. Departure from the hotel

7 Dock Street, Tower Hamlets



29 minutes by subway District line Richmond



12:30 p.m. Lunch break / Arrive at Brunch London

Nova Victoria, Buckingham Palace Road, London, SW1E 5 DJ



Walk 5 minutes on foot



2 p.m. to 4 p.m. Departure by Bus for a guided tour of London with TootBus 26.35 euros

Grosvenors gardens



Walk 16 minutes on foot



4.30 p.m. "Hyde Park" walk with a game (near the hostel)

Rangers Lodge, London W2 2UH



7 p.m. PUB (for those who want to be near the hostel)

66 Bayswater Road, London W2 3PH

1ST DAY



2ND DAY

ACTIVITY

LONDON

Tower Bridge



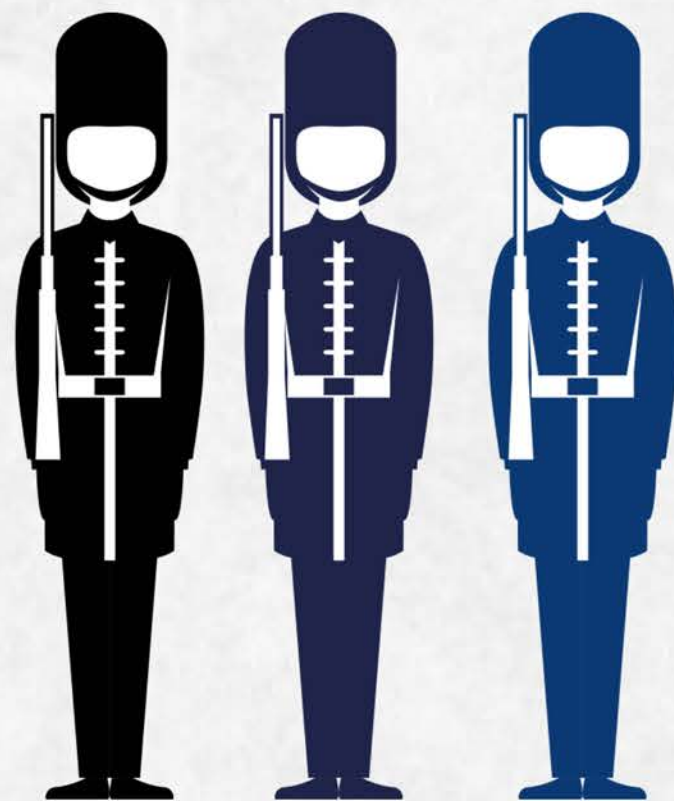
Bank of England Museum



London eye



Buckingham Palace



LONDON





8:30 a.m. Departure from the hotel

7 Dock Street, Tower Hamlets



10 minutes Tower Hill / Tower Gateway Station



9am Tower Bridge

Tower Bridge Road, SE1 2UP London



20 minutes walk



10 a.m. to 12 p.m. Bank of England Museum

Bartholomew Lane, Walbrook, City of London, London, EC2R 8AH, England, United Kingdom



35 minutes



12 p.m. Lunch break



15p.m London eye 29 euros

County Hall Riverside Building Westminster Bridge Road, London SE1 7PB



20 minutes



16p.m Buckingham Palace

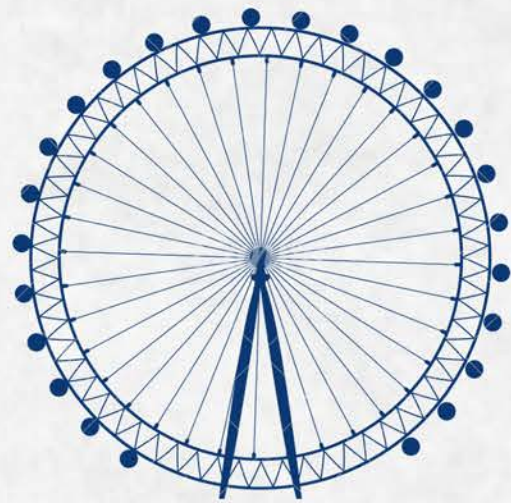
Buckingham Palace, SW1A 1AA London

2ND DAY



3RD DAY ACTIVITY

Free morning



THE BUSINESS SHOW



LONDON



8 a.m. to 12 p.m. Free morning



1:30 p.m. Regroup in front of the living room

ExCel London



35 min Hammersmith & CityBarking



2:00 p.m. End of the show

Pancras Road, N1C 4QP London



5:00 p.m. End of the show

Pancras Road, N1C 4QP London



27 min Hammersmith & CityBarking



6 p.m. Return to hotel, hotel pick-up

7 Dock Street, Tower Hamlets



27 min Hammersmith & CityBarking



7:00 p.m. St. Pancras Station

Pancras Road, N1C 4QP London



30 minutes by subway



8:01 p.m. Departure train

Pancras Road, N1C 4QP London

54 euros



Walk 5 minutes on foot



11:17 p.m. Arrival Gare du Nord

Paris Gare Du Nord SnCF Lane 3 18 Rue de DUNKERQUE LEVEL -1, 75010 Paris



III- PROJECT'S GOALS



LA LANGUE

- Situations d'apprentissage concrètes
- Pratiquer la langue d'une manière plus naturelle
- Les différents accents
- Autoévaluation

Sortir de sa zone de confort



LA CULTURE

- Un brunch
- Les PUB
- La cuisine anglaise (pudding, fish & chips)
- L'Histoire britannique



Se cultiver



L'ENTREPRENEURIAT

- Réseautage
- Ateliers, conférences
- Créativité et innovation
- Faire rayonner l'IUT et le BUT



**Pousser les étudiants à
entreprendre**



L'EQUIPE

- Partager une expérience unique
- Favoriser la communication
- Encourager le confiance et l'entraide

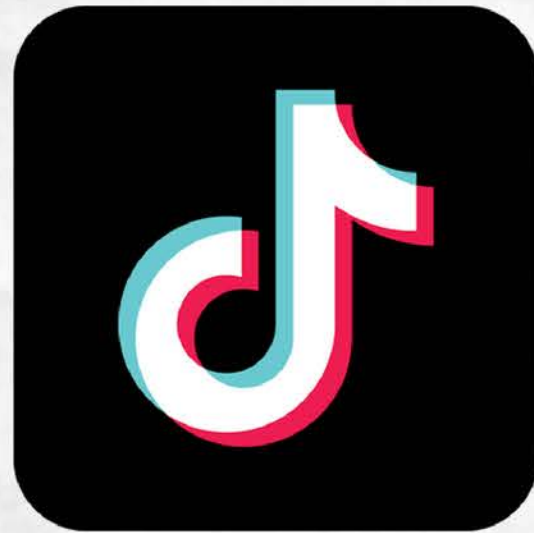
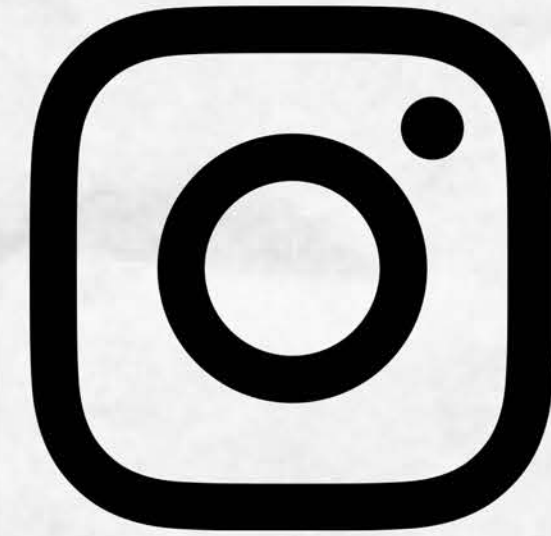


**Rassembler,
fédérer, souder**



IV COMMUNICATION STRATEGY

@Tcs_onatrip



@Tcs_onatrip



POSTS INSTAGRAM

BREAKING NEWS BREAKING NEWS BREAKING NEWS BREAKING NEWS



Learning by Travelling

LE CONCEPT ?

3 jours de voyages pour découvrir et apprendre l'entrepreneuriat à

LONDON

Cela s'effectuera avec toute la classe de la formation alternance BUT Techniques de Commercialisation de l'IUT de l'Université Paris Nanterre



QUAND ?

du 20/11/2023
au 22/11/2023

PRINCIPALES ACTIVITÉS

Business Show
London Eye
Brunch

Palais de Buckingham

et...

une chasse au
trésor dans tout
Londres



chaque indice sera communiqué
au jour le jour directement sur ce
compte Instagram

OÙ DORMIRONS-NOUS ?

Nous dormirons dans
une magnifique
auberge (on vous la
tease)



STORY À LA UNE

Par jour :

JOUR 1

- **7h - Regroupement à la Gare du Nord**
Paris Gare Du Nord Snct Lane 3 18 Rue de DUNKERQUE LEVEL -1, 75010 Paris
- **8h25 - Départ pour Londres**
Paris Gare Du Nord Snct Lane 3 18 Rue de DUNKERQUE LEVEL -1, 75010 Paris
- **10h01 - Arrivée à la Gare de St Pancras, Londres**
Pancras Road, NIC 4QP London
- **10h30 - Dépôt des bagages**
7 Dock Street, Tower Hamlets
- **10h45 - Départ de l'hôtel**
7 Dock Street, Tower Hamlets
- **12h30 - Pause déjeuner / Arrivée au Brunch London (Green Café)**
Nova Victoria, Buckingham Palace Road, London, SW1E 5 DJ
- **14h à 16h - Départ en bus pour une visite guidée de Londres avec TootBus**
Grosvenors gardens
- **16h30 - Promenade "Hyde Park" avec un jeu (près de l'auberge)**
Rangers Lodge, London W2 2UH
- **19h - PUB (pour ceux qui veulent être à proximité de l'auberge)**
66 Bayswater Road, London W2 3PH

JOUR 2

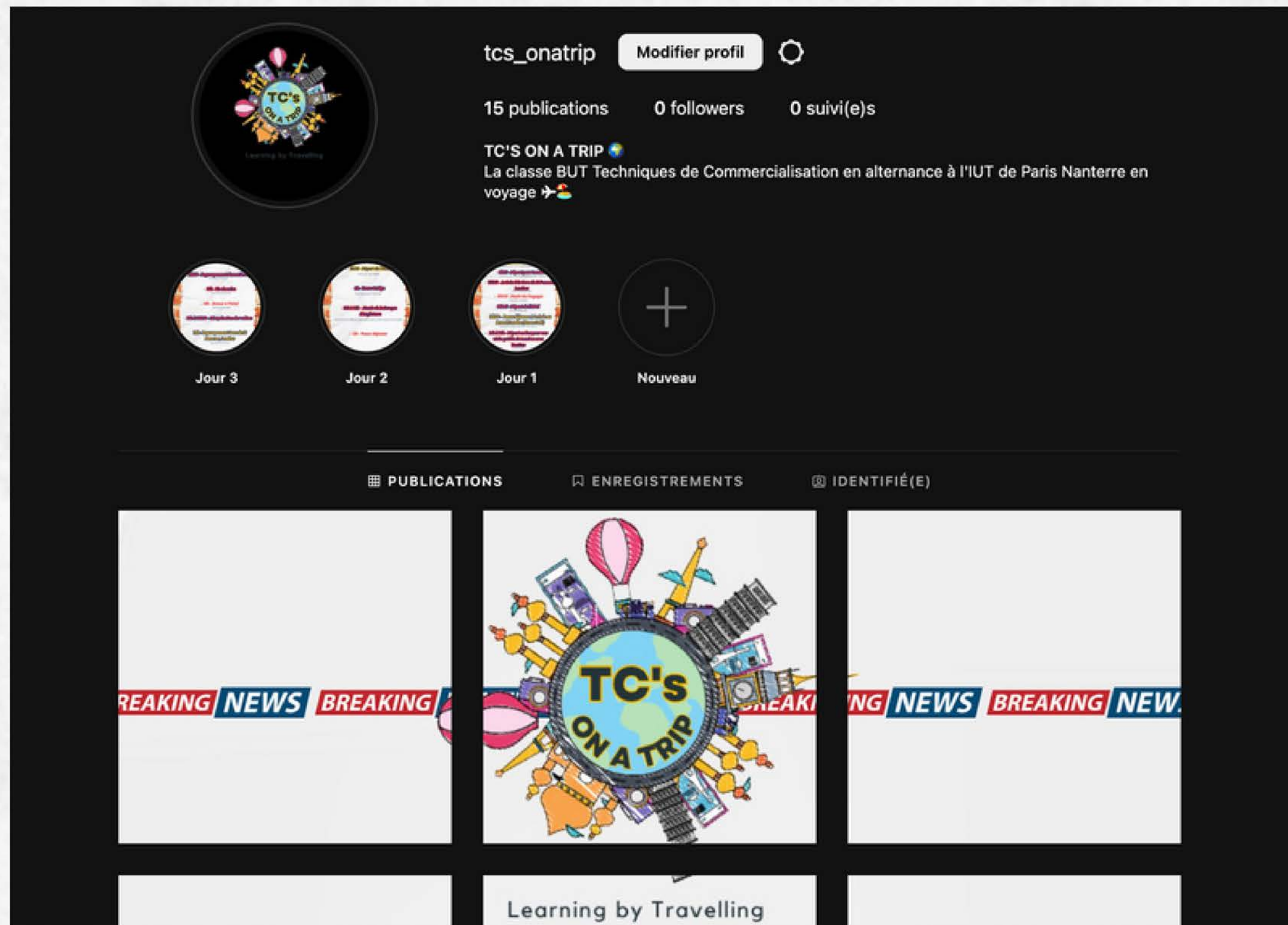
- **8h30 - Départ de l'hôtel**
7 Dock Street, Tower Hamlets
- **9h - Tower Bridge**
Tower Bridge Road, SE1 ZUP London
- **10h à 12h - Musée de la Banque d'Angleterre**
Bartholomew Lane, Walbrook, City of London, London, EC2R 8AH, England, United Kingdom
- **12h - Pause déjeuner**
- **15h - London Eye**
County Hall Riverside Building Westminster Bridge Road, London SE1 7PB
- **16h - Buckingham Palace**
Buckingham Palace, SW1A 1AA London

JOUR 3

- **8h à 12h - Matinée libre**
- **13h30 - Regroupement devant le salon**
Pancras Road, NIC 4QP London
- **17h - Fin du salon**
Pancras Road, NIC 4QP London
- **18h - Retour à l'hôtel**
7 Dock Street, Tower Hamlets
- **18h à 18h30 - Récupération des valises**
- **19h - Regroupement Gare de St Pancras, Londres**
Pancras Road, NIC 4QP London
- **20h01 - Départ du train**
Pancras Road, NIC 4QP London
- **23h17 - Arrivée Gare du Nord, Paris**
Paris Gare Du Nord Snct Lane 3 18 Rue de DUNKERQUE LEVEL -1, 75010 Paris



APERÇU DU COMPTE INSTAGRAM



CHASSE AU TRÉSOR

- 5 QUESTIONS PAR RAPPORT AUX LIEUX VISITÉS

QUEL FUT LE PREMIER NOM DE LA VILLE DE LONDRES ?

Liverpool
Londe
Wales
Chelsea

COMBIEN DE DISTRICTS Y A T'IL A LONDRES

28
32
33
47

QUEL EST LE MÉTIER DU CONFÉRENCIER ?

Co-fondateur
Directeur Marketing
Conférencier
Recruteur

QUEL EST LE NOM DU SALON DANS LEQUEL NOUS SOMMES ?

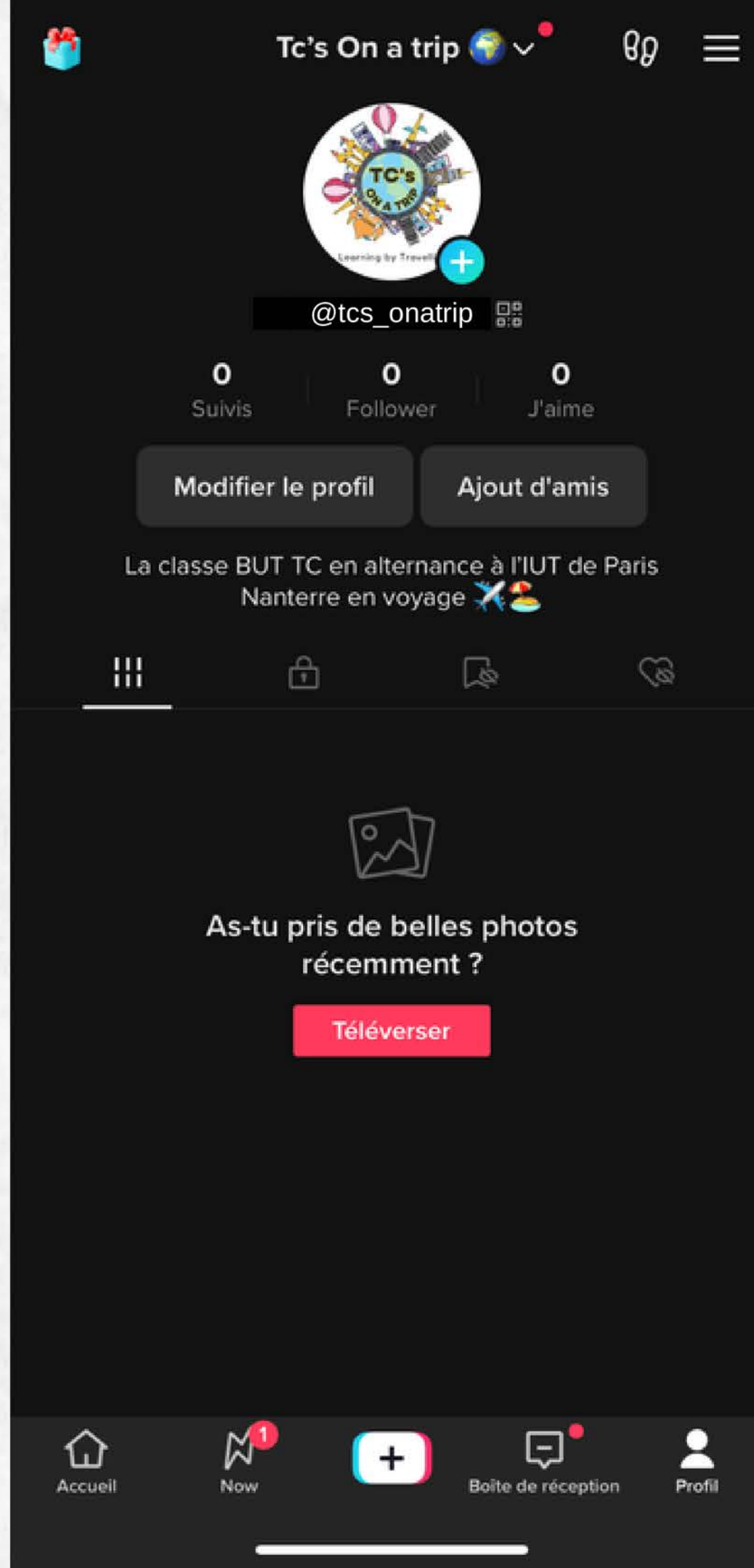
Business Show
Entreprenariat Show
Start up Show
Alumni Show

QUEL EST LE NOM DU FLEUVE DU SUD DE L'ANGLETERRE ?

La Seine
Le Rhin
La Tamise
Le Nil

TIKTOK

- VLOGS



THANK YOU



www.reallygreatsite.com



