

Nos formations en apprentissage

2026–2027

Sommaire

▶ ÉDITO	3
▶ L'UPN EN CHIFFRES	4
▶ CHOISIR L'UPN	5-7
▶ QU'EST-CE QUE L'APPRENTISSAGE ?	8
▶ MODALITÉS DE L'APPRENTISSAGE	9
▶ LES CENTRES DE FORMATION D'APPRENTIS (CFA)	10
▶ ORGANISATION DES ÉTUDES	11
▶ COMMENT UTILISER CE GUIDE ?	12
▶ FORMATIONS OUVERTES À L'APPRENTISSAGE	13-19
▶ Droit et Science Politique	13
▶ Institut de Préparation à l'Administration Générale	13
▶ Langues et Culture Étrangères	14
▶ Philosophie, Information - Communication, Langages, Littérature, Arts du Spectacle.....	15
▶ Sciences économiques, Gestion, Mathématiques, Informatique.....	16-17
▶ Institut Universitaire de Technologie	18
▶ Systèmes Industriels et Techniques de Communication	19
▶ Sciences Sociales et Administration	20
▶ Sciences et Techniques des Activités Physiques et Sportives	20
▶ INFORMATIONS UTILES	21-23
▶ Plans des campus	21-22
▶ Contacts utiles	23

Édito

En faisant le choix de l'Université Paris Nanterre pour vos études supérieures, vous intégrez une université qui, grâce à son engagement met tout en œuvre pour vous accompagner vers la réussite, depuis votre orientation jusqu'à votre insertion professionnelle.

Ouverte sur le monde et sur le bassin d'emploi innovant de Paris Ouest La Défense, l'UPN est une université engagée, capable d'apporter des réponses pertinentes aux défis de la transformation sociale et environnementale, en promouvant plus de justice sociale. Elle étend son rayonnement par l'internationalisation de ses formations et de sa recherche, en soutenant une dynamique d'innovation interdisciplinaire.

Étudier à l'UPN, c'est pouvoir construire et personnaliser son parcours au sein de formations riches, dans tous les domaines, pour des formations allant du niveau bac +2 à bac +8. L'université offre un accompagnement personnalisé de toutes les réussites grâce à des parcours de formation initiale mais aussi par le biais de la formation continue et de l'alternance.

L'apprentissage est un dispositif de formation en alternance qui allie des enseignements généraux et technologiques à l'université et des connaissances et savoir-faire acquis en milieu professionnel.

Poursuivre ses études universitaires tout en étant salarié, est l'une des possibilités offertes par l'alternance à l'Université Paris Nanterre en lien avec le Centre de Formation d'Apprentis (CFA) de l'université et en partenariat avec des CFA spécialisés dans un secteur d'activité.

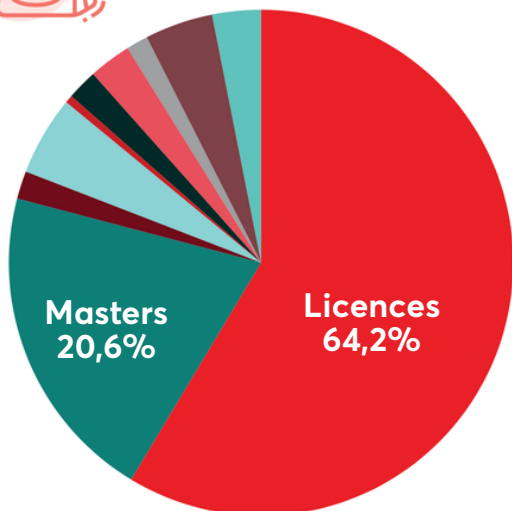
Choisir l'apprentissage, c'est :

- Se former différemment en conjuguant formation universitaire et formation professionnelle ;
- Acquérir progressivement des compétences et apprendre un métier sur le terrain ;
- Préparer un diplôme tout en construisant son projet professionnel ;
- Étudier tout en étant salarié d'une entreprise et rémunéré ;
- Être accompagné tout au long de son parcours par un tuteur enseignant et un tuteur en entreprise.

Vous trouverez dans ce catalogue toute notre offre de formation ouverte à l'apprentissage pour vous aider à réaliser les bons choix afin de construire votre projet d'études et votre projet professionnel.

Laurent Gallimard, Vice-président Formation Continue et Alternance

L'UPN en chiffres



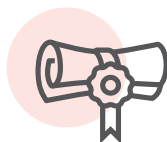
près de 35 000

Étudiantes et étudiants inscrits
dont 2 991 inscriptions à distance

- Licences
- Masters
- Licences pro 1,3 %
- Doctorants 3,4 %
- DAEU (Diplôme d'accès aux études universitaires) 0,2 %
- BUT (Bachelor universitaire de technologie) 3 %
- DU (diplôme universitaire) 3,7 %
- Université de la culture permanente 1,5 %
- Préparation concours (Agreg, Capes, métiers de la justice, CRFPA avocat...) 5,5 %
- Autres 6,2%

14 360

Étudiantes et étudiants diplômés
(BUT, DU, DAEU, L3, LP et M2)



+ de 1 500

Étudiantes et étudiants
en formation par
alternance



+ 2 300

Stagiaires
en formation continue



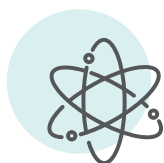
De la recherche...

6

Écoles
doctorales

41

Unités de
recherche



Des enseignants et enseignantes...

1 490

Enseignantes et enseignants
titulaires ou
contractuels



Des personnels ...

1 021

Des bibliothèques, ingénieurs,
administratifs, techniques et
sociaux et de
santé (titulaires
ou contractuels)



Chiffres de l'année 2025-2026.

Choisir l'UPN, c'est choisir...

► Une université pluridisciplinaire ouverte sur le monde et son territoire

L'Université Paris Nanterre, avec près de 35 000 étudiantes et étudiants et 41 unités de recherche, est une institution majeure de formation et de recherche en Île-de-France. Université des Hauts-de-seine riche de son histoire et de son rayonnement international, elle s'ancre dans un territoire au potentiel unique. Elle rassemble sa communauté - étudiantes et étudiants, personnels et chercheuses et chercheurs - autour des valeurs de service public, de l'engagement social et associatif. Acteur de réseaux d'envergure, l'établissement est notamment membre du Campus Condorcet, de l'Alliance Paris Lumières et de l'université européenne EDUC. Son identité repose sur cette volonté d'allier excellence académique et inclusion au service de la société.

► L'innovation pédagogique et scientifique

Université pluridisciplinaire, l'Université Paris Nanterre propose une offre de formation et de recherche couvrant un large éventail : sciences humaines et sociales, lettres, langues, droit, économie, gestion, technologie, arts, communication, sciences pour l'ingénieur et sciences et techniques des activités physiques et sportives. Dans chacun de ces domaines, l'établissement défend l'innovation pédagogique et scientifique tout en assumant un rôle social majeur. Depuis sa création, l'Université s'engage pour la promotion de ses étudiantes et étudiants, tout en cultivant un regard critique et constructif sur les évolutions de la société. Elle veille ainsi à produire et transmettre des savoirs qui préparent chacun à un avenir choisi et éclairé, au service de l'intérêt général.



Salle de lecture de la Contemporaine

Choisir l'UPN, c'est choisir...

► Des formations innovantes

L'excellence des formations à l'Université Paris Nanterre repose sur leur adossement direct aux 41 unités de recherche de l'établissement. Cette articulation essentielle permet d'intégrer les dernières avancées scientifiques au cœur des enseignements, tout en garantissant aux étudiantes et étudiants une initiation progressive à la recherche tout au long de leur cursus. En tant qu'université de recherche reconnue, l'institution fonde la qualité de ses diplômes sur des échanges permanents entre la transmission des savoirs et les activités de découverte menées en son sein. Ce modèle garantit une formation de haut niveau, connectée aux enjeux contemporains et aux méthodes de production de la connaissance scientifique.

► Un campus ouvert, accueillant et solidaire

L'Université Paris Nanterre offre à ses étudiantes et étudiants une perle rare en région parisienne : un campus vert de 32 hectares avec, aux côtés des lieux d'enseignements, un théâtre, un réseau de bibliothèques au cœur du campus, un musée et centre d'archives (La Contemporaine) ainsi qu'un complexe sportif complet (gymnase, piscine, mur d'escalade, etc.). Ces équipements contribuent à la richesse de la vie associative, culturelle et sportive de l'établissement, et sont fortement appréciés de toutes et tous. Les deux autres sites de l'établissement, à Ville-d'Avray et Saint-Cloud sont également reconnus pour la qualité des infrastructures mises à disposition, tant dans le cadre des formations (salles spécifiques de TP notamment) qu'au-delà.



Choisir l'UPN, c'est choisir...

► Des formations adossées à l'excellence scientifique

L'excellence des formations à l'Université Paris Nanterre repose sur leur adossement direct aux 41 unités de recherche de l'établissement. Cette articulation essentielle permet d'intégrer les dernières avancées scientifiques au cœur des enseignements, tout en garantissant aux étudiantes et étudiants une initiation progressive à la recherche tout au long de leur cursus. En tant qu'université de recherche reconnue, l'institution fonde la qualité de ses diplômes sur des échanges permanents entre la transmission des savoirs et les activités de découverte menées en son sein. Ce modèle garantit une formation de haut niveau, connectée aux enjeux contemporains et aux méthodes de production de la connaissance scientifique.

► Un ancrage partenarial fort

La promesse d'une université ouverte sur le monde ne peut être tenue par l'université seule. Notre place au sein de la société repose sur nos partenariats. Indispensables, fondés sur l'échange et la confiance, ils sont la condition de l'accomplissement d'une de nos missions : donner toute sa place à l'université « dans » et non « à côté » de la société. Cette mission vient enrichir notre force en recherche et en formation et participe de notre identité en tant qu'institution.



Qu'est-ce que l'apprentissage ?

L'apprentissage est un dispositif de formation en alternance qui allie des enseignements généraux et technologiques à l'université et des connaissances et savoir-faire acquis en milieu professionnel, en vue de préparer un diplôme, un titre homologué ou une qualification professionnelle. L'équipe enseignante met en œuvre une pédagogie adaptée et innovante tout en se mobilisant pour encadrer les apprenties et apprentis et favoriser leur réussite en interface avec les tuteurs universitaires et les maîtres d'apprentissage en entreprise.

► Un contrat d'apprentissage permet de concilier...

- des études supérieures en lien direct avec les besoins du monde du travail
- un statut de salariée et salarié d'une entreprise ou d'une collectivité

► Suivre une formation par apprentissage, c'est...

- une formation alliant la théorie à la pratique
- une insertion dans le monde du travail facilitée par une expérience professionnelle
- un statut de salarié
- une formation gratuite et rémunérée
- un taux de réussite remarquable aux examens
- un diplôme identique à celui obtenu en formation initiale temps plein

► L'apprentissage s'adresse...

- aux jeunes âgés de 16 ans à moins de 30 ans (à la date de début du contrat d'apprentissage). Des dérogations à la limite d'âge sont possibles dans le cas de projet de création ou de reprise d'activité, de succession de contrats d'apprentissage, de rupture de contrat pour des causes indépendantes de la volonté de l'apprentie ou l'apprenti, et pour des personnes ayant une reconnaissance RQTH ;
- aux françaises et français, ressortissants de l'Union Européenne ou étrangers en situation régulière de séjour qui doivent pouvoir justifier qu'ils ont déjà suivi une année d'études en France en formation initiale, sous statut étudiant avant de pouvoir devenir apprenti.

► L'apprentissage à l'UPN c'est...

- 1 500 apprenties et apprentis en formation
- 57 mentions et 136 parcours ouverts en apprentissage
- 85 % de réussite aux examens
- 90 % de taux d'insertion professionnelle

Modalités de l'apprentissage

► Rémunération

Le salaire minimum de l'apprentie ou l'apprenti s'exprime en pourcentage du SMIC ou du salaire minimum conventionnel (SMC) s'il est plus favorable et si l'apprenti est âgé de plus de 21 ans. Le salaire de l'apprentie ou l'apprenti augmente, le cas échéant, le mois suivant la date de son anniversaire. En cas d'augmentation du SMIC celle-ci s'applique dès le mois suivant.

Base du calcul : SMIC pour 35 h/semaine au 1er juillet 2025

Année d'exécution du contrat	18 - 20 ans	21 - 25 ans	26 ans et +
Année 1	43 % du SMIC	53 % du SMIC ou SMC si plus favorable	100 % du SMIC ou SMC si plus favorable
Année 2	51 % du SMIC	61 % du SMIC ou SMC si plus favorable	100 % du SMIC ou SMC si plus favorable
Année 3	67 % du SMIC	78 % du SMIC ou SMC si plus favorable	100 % du SMIC ou SMC si plus favorable

Ceci est une base de calcul minimale. L'entreprise peut proposer un salaire supérieur ou appliquer un minimum conventionnel plus favorable (à vérifier par l'entreprise avant l'établissement du contrat d'apprentissage).

► S'inscrire

1. Choisissez votre formation

À partir de février, consultez le catalogue en ligne de l'UPN sur le [site du CFA](#) et sur [formations.parisnanterre.fr](#) pour trouver la ou les formations en apprentissage qui vous intéressent.

2. Postulez

Rendez-vous sur [Parcoursup](#), [eCandidat](#) ou sur [MonMaster](#). Vous serez informé de votre admissibilité et convoqué le cas échéant à un entretien.

3. Trouvez votre entreprise

Dès février, postulez dans les entreprises pour décrocher votre contrat. N'attendez pas vos résultats d'admission pour prospecter !

► Trouver une entreprise

- Consultez les offres en alternance sur les sites emplois de l'université : les employeurs déposent leurs offres sur [JobTeaser](#) (après avoir créé votre compte avec votre adresse mail parisnanterre) et sur le site du [CFA de l'Université Paris Nanterre](#).
- Mobilisez votre réseau et le carnet d'adresse de la formation et du CFA visé.
- Préparez soigneusement votre candidature aux entreprises avec l'aide de vos responsables de formation et des conseillers en insertion professionnelle du BAIP (Bureau d'aide à l'insertion professionnelle de l'UPN).

Les centres de formation d'apprentis (CFA)

Les candidates et candidats admis en alternance sont invités à contacter le CFA partenaire de leur formation afin d'instruire au plus vite leur contrat.

Les centres de formation d'apprentis sont des établissements de formation professionnelle polyvalents ou spécialisés et ils sont investis d'une mission de service public. Toute formation en alternance est hébergée par un ou plusieurs CFA. Leur rôle est de coordonner la formation en entreprise et la formation théorique.

CFA Université Paris Nanterre

Bâtiment Formation Continue
200 avenue de la République
92001 Nanterre cedex
01 40 97 78 66

contact@cfa.parisnanterre.fr

<https://cfa.parisnanterre.fr/>

CFA numiA

17 Rue Neuve Tolbiac
75013 Paris
01 76 91 59 13

contact@cfa-numia.fr

<https://www.cfa-numia.com/>

PROMEEO CFAI Picardie

74 rue de Poulainville
Espace industriel nord
BP 50024
80084 Amiens Cedex 02
03 22 54 64 00

<https://www.promeo-formation.fr>

CFA Union

Pôle Universitaire d'Ingénierie d'Orsay
Bât 640
91405 Orsay cedex
01 69 15 35 10

contact@cfa-union.org

<http://site.cfa-union.org/>

CFA Cap Compétences - Activateur de Talents

4 rue Frédéric-Guillaume Raiffeisen
67913 Strasbourg Cedex 9

<https://capcompetences.eu>

ESBanque

Immeuble le Carillon
5 esplanade Charles de Gaulle
92739 Nanterre Cedex

<https://www.esbanque.fr/>

CFA IFP School

232, avenue Napoléon Bonaparte
92852 Rueil-Malmaison
01 47 52 64 57

<https://www.ifp-school.com>

IFPASS

172-174, Rue de la République
92800 Puteaux
01 47 76 58 00

<https://www.ifpass.fr/>

Organisation des études

► Les diplômes

- **BUT : Bachelor Universitaire de Technologie**

Le Bachelor Universitaire de Technologie (BUT) est le diplôme des IUT. Il se prépare en 3 ans et permet de s'insérer professionnellement ou de poursuivre des études en université ou école.

- **Licence**

La Licence se prépare en 3 ans après le bac au sein d'une Unité de Formation et de Recherche (UFR ou Faculté). Elle aboutit à un diplôme de formation générale qui permet une poursuite d'études en master (2 ans) ou une réorientation en licence professionnelle (1 an) à l'issue de la 2ème année de licence.

- **Licence Professionnelle**

La Licence professionnelle se prépare en 1 an après un bac+2 dans l'objectif d'une insertion professionnelle. Elle permet d'affiner une spécialisation ou d'acquérir de nouvelles compétences.

- **Master**

Le Master se prépare en 2 ans après un bac+3. Selon les masters : tronc commun en M1 et spécialisation en M2. L'objectif est de s'insérer sur le marché de l'emploi ou de poursuivre en doctorat.

- **Doctorat**

L'alternance dans la formation doctorale peut prendre la forme d'une « Convention Industrielle de Formation par la Recherche (CIFRE) » dispositif qui repose sur un accord conclu entre un doctorant, un laboratoire de recherche et une entreprise, association ou collectivité. Ces dernières versent un salaire pendant les trois années de la thèse. Il est confié à la doctorante ou au doctorant une mission de recherche accomplie à plein temps dans le cadre de la thèse, en partenariat avec son laboratoire. L'intérêt de ce dispositif est l'acquisition d'une expérience professionnelle, avec le double encadrement universitaire et au sein de l'organisation employeuse. Les CIFRE sont possibles au sein des 6 écoles doctorales de l'UPN. Plus d'informations sur <https://recherche.parisnanterre.fr/>

Comment utiliser ce catalogue ?

Les formations sont réparties par niveau, par mention et par parcours.
Elles sont toutes rattachées à une composante de l'UPN (UFR, IUT, IPAG).

► Les composantes

L'Université Paris Nanterre est composée de 8 UFR (Unité de Formation et de Recherche), 1 IUT (Institut Universitaire de Technologie) et 1 IPAG (Institut de Préparation à l'Administration Générale).

- DSP : UFR Droit et Science Politique
- LCE : UFR Langues et Cultures Étrangères
- PHILLIA : UFR Philosophie, Information-Communication, Langage, Littérature, Arts du Spectacle
- SEGMI : UFR Sciences Économiques, Gestion, Mathématiques, Informatique
- SITEC : UFR Systèmes Industriels et Techniques de Communication
- SPSE : UFR Sciences Psychologiques et Sciences de l'Éducation
- SSA : UFR Sciences Sociales et Administration
- STAPS : UFR Sciences et Techniques des Activités Physiques et Sportives
- IPAG : Institut de Préparation à l'Administration Générale
- IUT Ville-d'Avray / Saint-Cloud / Nanterre



UFR DROIT ET SCIENCE POLITIQUES

Mention	Parcours	RNCP	Composante	CFA
Master 2				
Droit de l'économie	Droit de l'économie	38161	DSP	CFA UPN
Droit des affaires	Analyse et pratique du droit des affaires	38159	DSP	CFA UNION
Droit du numérique	Droit du numérique	38172	DSP	CFA numiA
Droit européen	Droit de la mobilité des personnes	38167	DSP	CFA UPN
Droit pénal et sciences criminelles	Droit pénal économique et de la conformité	38200	DSP	CFA UNION
Droit privé	Contrats et contentieux	38206	DSP	CFA UNION
Droit public	Droit public appliqué	38166	DSP	CFA UPN
	Droit public financier			
Droit social	Droit du travail - Analyses et pratiques	38160	DSP	CFA UNION
	Juriste d'entreprise et ressources humaines			
Science politique	Risques, sécurité et conflits	38175	DSP	CFA UNION

INSTITUT DE PRÉPARATION À L'ADMINISTRATION GÉNÉRALE

Mention	Parcours	RNCP	Composante	CFA
Master 1 & 2				
Administration publique	Gouvernance et gestions publiques	38176	IPAG	CFA UPN

UFR LANGUES ET CULTURES ÉTRANGÈRES

Mention	Parcours	RNCP	Composante	CFA
Licence professionnelle				
Métiers du commerce international	Management de projets internationaux	40445	LCE	CFA UPN
Master 2				
Langues étrangères appliquées	Management interculturel et international (M2I) : communication événementielle	39263	LCE	CFA UPN
	Management interculturel et international (M2I) : international business development			

UFR PHILOSOPHIE, INFORMATION - COMMUNICATION, LANGAGES, LITTÉRATURE, ARTS DU SPECTACLE

Mention	Parcours	RNCP	Composante	CFA
Master 1 & 2				
Humanités et industries créatives	Communication et promotion des organisations	41079	PHILLIA	CFA UPN
	Conception et rédaction éditoriales			
	Journalisme culturel			
	Médiation culturelle et interculturelle			
Information, communication	Communication rédactionnelle dédiée au multimédia	38208	PHILLIA	CFA UPN
	Documents et flux d'informations			
	Données et société			
Master 2				
Humanités et management	Business development et marketing interculturel	39467	PHILLIA	CFA UPN
	Digital management			
Traitement automatique des langues	Traitement automatique des langues	39460	PHILLIA	CFA UPN

UFR SCIENCES ÉCONOMIQUES, GESTION, MATHÉMATIQUES, INFORMATIQUE

Mention	Parcours	RNCP	Composante	CFA
Licence professionnelle				
Assurance, banque, finance : chargé de clientèle	Banque - Chargé de clientèle particuliers	40193	SEGMI	CAP COMPÉTENCES ESBANQUE
	Chargé de clientèle assurances			IFPASS
Assurance, banque, finance : supports opérationnels	Back office bancaire	40104	SEGMI	ESBANQUE
	Finance verte : investissements et immobilier durable			IFPASS
	Conseiller, souscripteur, gestionnaire en assurance			
Licence 3				
Economie et gestion	Gestion et Management	39018	SEGMI	CFA UPN
Mathématiques et Informatique appliquées aux SHS (MIASHS)	Méthodes informatiques appliquées à la gestion des entreprises (MIAGE)	40806	SEGMI	CFA numiA
Master 1 & 2				
Analyse et politique économique	Économie comportementale et appliquée	39004	SEGMI	CFA UPN
Comptabilité - contrôle - audit	Comptabilité - contrôle - audit	42356	SEGMI	CFA UPN
Contrôle de gestion et audit organisationnel	Contrôle de gestion et audit organisationnel	42357	SEGMI	CFA UPN
Entrepreneuriat et management de projets	Management des PME et entrepreneuriat	42354	SEGMI	CFA UPN
Économie du droit	Évaluation du droit et de la réglementation économique	39020	SEGMI	CFA UPN
Finance	Banque Finance Assurance - Ingénieur d'affaires	42358	SEGMI	CFA UPN
	Finance d'entreprise			
	Financement de projets, financements structurés			
	Management de l'immobilier			
	Assurance & protection financière : souscription, investissements, conformité			

UFR SCIENCES ÉCONOMIQUES, GESTION, MATHÉMATIQUES, INFORMATIQUE

Mention	Parcours	RNCP	Composante	CFA
Master 1 & 2				
Gestion de production, logistique, achats	Hygiène, Sécurité, Environnement	35921	SEGMI	CFA PROMEO
	Lean management			
Gestion des ressources humaines	Gestion stratégique des RH et Numérique	42359	SEGMI	CFA numiA
Innovation, entreprise et société	Data Sciences for Social Sciences	41077	SEGMI	CFA numiA
Management stratégique	Management stratégique international	42352	SEGMI	CFA UPN
Marketing, vente	Marketing international et management des marques	42353	SEGMI	CFA UPN
Méthodes informatiques appliquées à la gestion des entreprises (MIAGE)	Ingénierie des systèmes intelligents	39490	SEGMI	CFA numiA
Monnaie, banque, finance, assurance	Banque - Conseiller Clientèle Professionnels	38542	SEGMI	CAP COMPÉTENCES ESBANQUE
	Finance durable : analyse et gestion des risques			ESBANQUE
	Management du risque et de l'innovation en assurance			IFPASS
	Risques, contrôles et conformité			ESBANQUE
Statistique et économie du risque	Gestion du Risque et Actuariat	41065	SEGMI	CFA UPN
	Data Science et Actuariat			
Master 2				
Économie de l'environnement, de l'énergie et des transports	Économie de l'alimentation durable	38299	SEGMI	CFA IFP SCHOOL
	Modélisation prospective énergie climat			
	Économie du développement durable et de l'environnement			
	Économie de l'énergie			
Gestion de production, logistique, achats	Performance de la Supply Chain	42361	SEGMI	CFA UPN
Management	Conseil et recherche en management	42364	SEGMI	CFA numiA

INSTITUT UNIVERSITAIRE DE TECHNOLOGIE

Mention	Parcours	RNCP	Composante	CFA
BUT 1^{ère}, 2^{ème} et 3^{ème} années				
Gestion des entreprises et des administrations (GEA)	Gestion comptable, fiscale et financière	35375	IUT Ville d'Avray (site de Nanterre)	CFA UNION
	Gestion et pilotage des ressources humaines	35376		
Techniques de commercialisation (TC)	Marketing digital, e-business et entrepreneuriat	35354	IUT Ville d'Avray (site de Nanterre)	CFA UNION
BUT 2^{ème} et 3^{ème} années				
Génie électrique et informatique industrielle	Automatisme et informatique industrielle	35408	IUT Ville d'Avray	CFA UNION
	Électricité et maîtrise de l'énergie	35407		
	Électronique et systèmes embarqués	35409		
Génie mécanique et productique	Innovation pour l'industrie	35463	IUT Ville d'Avray	CFA UNION
	Simulation numérique et réalité virtuelle	35466		
Métiers de la transition et de l'efficacité énergétiques	Optimisation énergétique pour le bâtiment et l'industrie	35486	IUT Ville d'Avray	CFA UNION
BUT 3^{ème} année				
Techniques de commercialisation	Stratégie de marque et événementiel (SME)	35358	IUT Ville d'Avray (site de Nanterre)	CFA UNION
Licence professionnelle				
Métiers de l'électronique : communication, systèmes embarqués	Mesures hyperfréquences et radiocommunications	40332	IUT Ville d'Avray	CFA UNION
Métiers de l'industrie : industrie aéronautique	Équipements aéronautiques et spatiaux	40231	IUT Ville d'Avray	CFA UNION
	Moteurs aéronautiques et spatiaux			
	Structures aéronautiques et spatiales			
Métiers du livre : édition et commerce du livre	Librairie	40301	IUT Ville d'Avray (site de St-Cloud)	École de la librairie

UFR SYSTÈMES INDUSTRIELS ET TECHNIQUES DE COMMUNICATION

Mention	Parcours	RNCP	Composante	CFA
Licence 3				
Sciences pour l'ingénieur	Sciences pour l'ingénieur	38980	SITEC (site de ville d'Avray)	CFA UPN
	Sciences pour l'ingénieur Coursus Master en Ingénierie : Aéronautique, Transports, Energétique			
Master 1 & 2				
Génie industriel	Électronique embarquée et systèmes de communication	38690	SITEC (site de ville d'Avray)	CFA UPN
	Énergétique et matériaux			
	Mécanique des Structures Composites : Aéronautique et Eco-conception			
	Cursus Master en Ingénierie : Aéronautique, Transports, Energétique - Essais, Diagnostics et Optimisation			
	Cursus Master en Ingénierie : Aéronautique, Transports, Energétique - Electronique Embarquée et Systèmes de Communication			
Cursus Master en Ingénierie : Aéronautique, Transports, Energétique Mécanique des Structures Composites - Aéronautique et Eco-conception				
Métiers du livre et de l'édition	Édition	39503	SITEC (site de St-Cloud)	CFA UPN
Master 2				
Métiers du livre et de l'édition	Bibliothèques	39503	SITEC (site de St-Cloud)	CFA UPN
	Librairie			

UFR SCIENCES SOCIALES ET ADMINISTRATION

Mention	Parcours	RNCP	Composante	CFA
Licence professionnelle				
Gestion des organisations de l'économie sociale et solidaire	Associations et coopératives	40111	SSA	CFA UPN
Organisation et gestion des établissements hôteliers et de restauration	Encadrement et exploitation en hôtellerie et restauration de luxe	40112	SSA	CFA UPN
Master 2				
Sciences économiques et sociales	Métiers de l'emploi et du travail	39001	SSA	CFA UPN
Sociologie	Études et recherches en démographie	39691	SSA	CFA UPN

UFR SCIENCES ET TECHNIQUES DES ACTIVITÉS PHYSIQUES ET SPORTIVES

Mention	Parcours	RNCP	Composante	CFA
Master 2				
STAPS : Management du sport	Management des événements et des loisirs sportifs	38700	STAPS	CFA UPN
	Management des organisations sportives			

Informations pratiques

► Plan et accès campus Nanterre



Le plan du campus de Nanterre : <https://bit.ly/UPN-plan>

VENIR SUR LE CAMPUS DE NANTERRE

► RER A

Station Nanterre Université.

► Train

Transilien Ligne L, station Nanterre Université.

► Bus

259, 304, 367 et 378, arrêt Nanterre Université.

► Vélo

200 arceaux de stationnement disponibles.

► Par la route

Autoroutes A86 et A14 – sortie Nanterre Université.

2 entrées et parkings gratuits et sécurisés :

- Entrée République, 200 avenue de la République.
- Entrée Noël Pons, allée de l'Université.

► Plan et accès campus Ville d'Avray



Le plan du campus de Ville d'Avray : <https://bit.ly/UPN-plan>

VENIR SUR LE CAMPUS DE VILLE D'AVRAY

► Train

Transilien – station Sèvres – Ville-d'Avray. Ligne L.
Ligne U.

► Bus

426, 469, 471, Phebus V.

► Vélo

Arceaux de stationnement disponibles.

Informations pratiques

► *Plan et accès campus Saint-Cloud*



Le plan du campus de Saint-Cloud : <https://bit.ly/UPN-plan>

VENIR SUR LE CAMPUS DE SAINT-CLOUD

► **Train**

Transilien Ligne L, station Saint-Cloud.

► **Métro**

- Ligne 9 – Station Pont de Sèvres.
- Ligne 10 – Station Boulogne/Pont de Saint-Cloud.

► **Bus**

259, 304, 367 et 378, arrêt Nanterre Université.

► **Tram**

Ligne T2 arrêt Parc de Saint-Cloud.

Informations pratiques

► *Contacts utiles*

CENTRE DE FORMATION D'APPRENTIS (CFA) DE L'UNIVERSITÉ PARIS NANTERRE

Bât. Formation continue (BFC)

contact@cfa.parisnanterre.fr

cfa.parisnanterre.fr

BUREAU D'AIDE À L'INSERTION PROFESSIONNELLE (BAIP)

Bâtiment Ramnoux – bureau des stages E01 et E02 (RDC).

accompagnement-baip@api.parisnanterre.fr

api.parisnanterre.fr/accueil-baip

► *Liens utiles*

CATALOGUE DE FORMATIONS

formations.parisnanterre.fr

JOBTEASER

parisnanterre.jobteaser.com

PLATEFORMES DE CANDIDATURE

Parcoursup : parcoursup.gouv.fr

MonMaster : monmaster.gouv.fr

eCandidat : ecandidat.parisnanterre.fr



Centre de Formation d'Apprentis

Université Paris Nanterre

Bâtiment Formation Continue

200 avenue de la République

92001 Nanterre cedex

contact@cfa.parisnanterre.fr

cfa.parisnanterre.fr/